



Ändrade föreskrifter för del av naturreservatet Glaskogen, Arvika och Årjängs kommuner.

Bakgrund

Länsstyrelsen förklarade 1970-10-28, dnr III R11-6-67, ett område innefattande sjöarna Stora Gla och Övre Gla med omgivande marker om totalt ca 28 000 ha i numera Arvika, Eda, Säffle och Årjängs kommuner som naturreservat.

Inom reservatet gäller enligt beslutet 1970 bl a följande föreskrift för ägare och innehavare av särskild rätt till mark;

Det är förbjudet

- att avverka skog på Deleholmen i sjön Övre Gla.

Länsstyrelsen beslutade 1981-01-29, dnr 1.1211-203-81, med stöd av 8§ naturvårdslagen om viss utvidgning av förbudet mot skogsbruk (beträffande uddar och öar i Stora Gla).

Länsstyrelsen beslutade 1982-08-06, dnr 11.1211-1500-82, med stöd av 8§ naturvårdslagen om ytterligare utvidgning av förbudet (beträffande Rödvattenberget).

Beslut

Länsstyrelsen beslutar enligt 7 kap. 5 § tredje stycket miljöbalken för fastigheten Stretsbol 1:18 samt delar av fastigheterna Östra Skyberg 1:12, Östra Skyberg 1:15, Stretsbol 1:17 och Fors 1:5 vilka ingår i naturreservatet Glaskogen, att utöver befintliga föreskrifter följande ska gälla:

Avsnittet om förbud mot skogsavverkning ska ha nedan angivna lydelse:

Det är förbjudet

- att avverka skog på Harholmen, tidigare benämnd Deleholmen, i sjön Övre Gla, på uddar och öar i södra och sydöstra delen av Stora Gla, på Rödvattenberget, på fastigheten Stretsbol 1:18 samt på delar av fastigheterna Östra Skyberg 1:12, Östra Skyberg 1:15, Stretsbol 1:17 och Fors 1:5.

Förbudsområdena enligt *att*-satsen ovan finns markerade i två kartbilagor till beslutet.

Ändringsföreskriften ska gälla fr.o.m. den 1 augusti 2019.

Motivering

Syftet med naturreservatet Glaskogen är främst att gynna områdets friluftsliv. Då det i större delen av naturreservatet är tillåtet med skogsbruk har områden med höga naturvärden minskat i omfattning. Att långsiktigt bevara skogen och dess naturvärden har därför fått högre prioritet. Detta är också i linje med reservatets syfte att berika allmänhetens friluftsliv.

De områden som genom detta besluts skyddas från skogsbruk, totalt cirka 185 hektar, har till stor del klassats som nyckelbiotoper och naturvärdesobjekt av Skogsstyrelsen. Merparten har biototyp lövrik barrnattskog, men biotyperna gransumpskog, bergbrant, barrskog, hållmarkstallskog och bäckdal förekommer också. Inslaget av grova äldre lövträd är genomgående stort. Förutom ett stort antal signalarter, exempelvis korallblylav, kattfotslav, flera *Nephroma*-arter, vedticka och långfliksmossa har ett flertal rödlistade arter, bl a stor aspticka, dofttaggvamp, jättesvampmal, kötticka och blylav påträffats.

Upplysningar

Beslutet kungörs i Värmlands läns författningssamling samt i ortstidning.

Länsstyrelsen kan meddela dispens från föreskrifterna i detta beslut om det finns särskilda skäl och är förenligt med förbudets eller föreskriftens syfte.

Bestämmelserna i skogsvårdslagen (1979:429) ska inte tillämpas om det som sägs där strider mot föreskrifter för naturreservatet.

Den som vill göra anspråk på ersättning eller kräva inlösen av fastighet ska väcka talan mot staten hos mark- och miljödomstolen inom ett år från det att beslutet vunnit laga kraft. Om så inte sker går rätten till ersättning eller inlösen förlorad.

Hur man överklagar

Detta beslut kan överklagas till regeringen, Miljö- och energidepartementet, se bilaga 2.

Vik. landshövding Johan Blom har fattat beslut i detta ärende. Naturvårdshandläggare Anders Tedeholm har varit föredragande. I den slutliga handläggningen medverkade också tf. länsråd Bengt Falemo, verksamhetschef Torben Ericson, enhetschef Linda Sundström och länsjurist Ulrika Forsman.

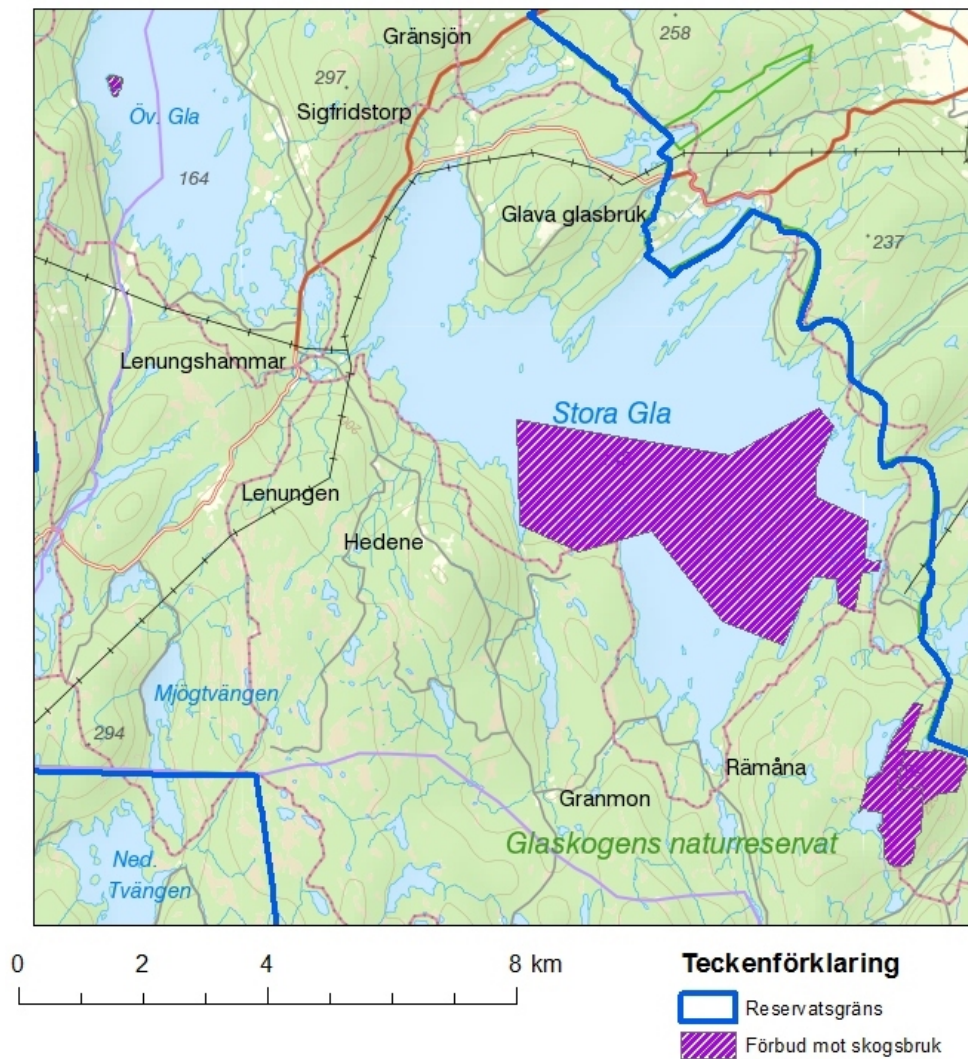
Bilagor till beslutet:

1. Kartor över berörda områden
2. Hur man överklagar



Karta över ändrade föreskrifter för del av naturreservatet Glaskogen, Arvika och Ärjängs kommuner.

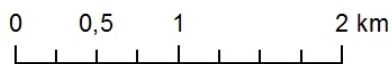
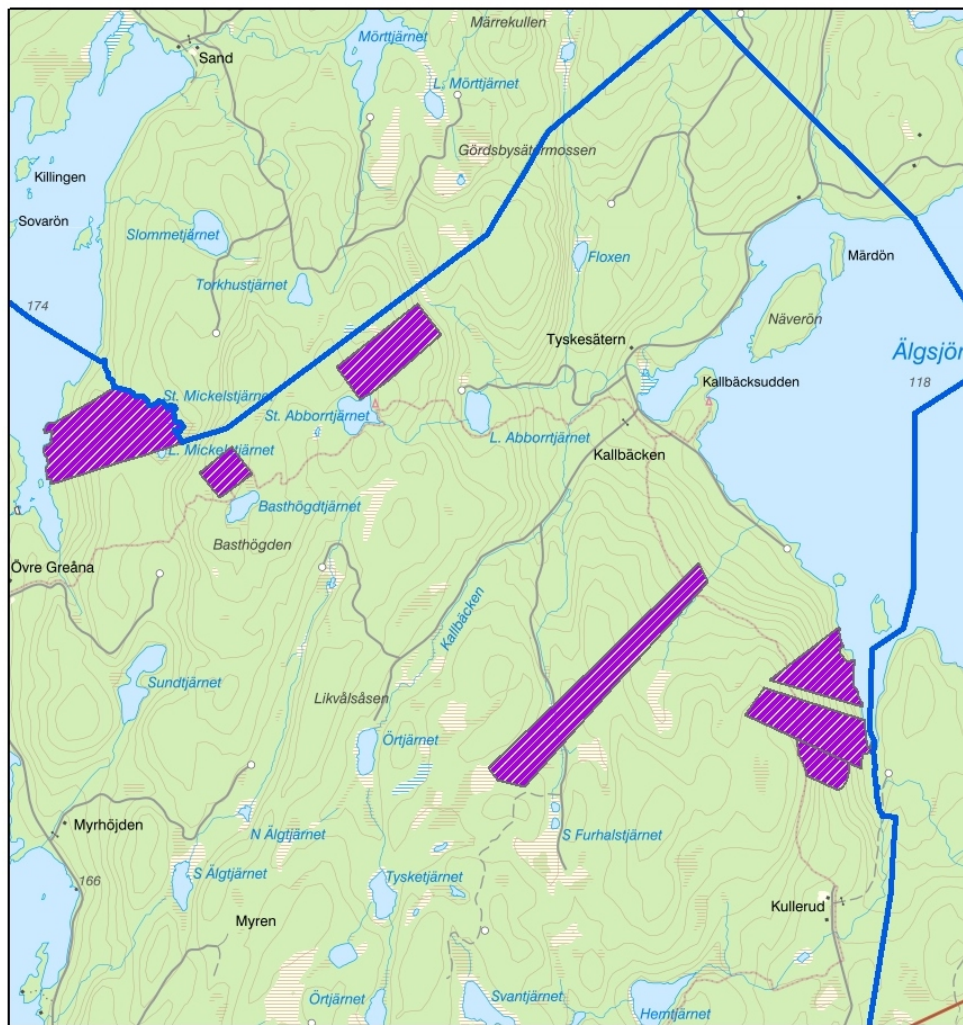
Karta över områden med förbud mot skogsbruk.





Karta över ändrade föreskrifter för del av naturreservatet Glaskogen, Arvika kommun

Karta över områden med förbud mot skogsbruk.



Teckenförklaring

- Reservatsgräns
- Förbud mot skogsbruk



HUR MAN ÖVERKLAGAR LÄNSSTYRELSENS BESLUT

VAR SKALL BESLUTET ÖVERKLAGAS	Länsstyrelsens beslut kan skriftligen överklagas hos regeringen, Miljödepartementet.
VAR INLÄMNAS ÖVERKLAGANDET	Er skrivelse skall inlämnas/skickas till Länsstyrelsen och inte till regeringen.
TID FÖR ÖVERKLAGANDE	Skrivelsen måste ha kommit in till Länsstyrelsen inom tre veckor från den dag Ni fick del av beslutet , annars kan Ert överklagande inte tas upp till prövning.
HUR MAN UTFORMAR SITT ÖVERKLAGANDE M M	<p>I skrivelsen skall Ni</p> <ul style="list-style-type: none">- tala om vilket beslut Ni överklagar, t ex genom att ange ärendets nummer (diarienumret)- redogöra för hur Ni anser att beslutet skall ändras <p>Ni bör också redogöra för varför Ni anser att Länsstyrelsens beslut är felaktigt.</p> <p>Ni kan givetvis anlita ombud att sköta överklagandet åt Er.</p> <p>Behöver Ni veta mer om hur Ni skall gå till väga, så ring eller skriv till Länsstyrelsen.</p>
ÖVRIGA HANDLINGAR	Om Ni har handlingar eller annat som Ni anser stöder Er ståndpunkt, så bör Ni skicka med det.
UNDERTECKNA ÖVERKLAGANDET	Er skrivelse skall undertecknas och namnteckningen förtydligas. Uppge också postadress samt telefonnummer där Ni kan nå dagtid.